

Formation Professionnelle



Bureau Veritas Certification / 92046 Paris-la-Défense Cedex
Disponible sur demande



Atlantic Conseil

DÉPLOYEZ VOS ATOUTS

CATALOGUE **FORMATION**

NOUVEAU !
Formation Inter
& intra-entreprises
avec suivi individuel

RECRUTEMENT

FORMATION CONTINUE

BILAN DE COMPÉTENCES

DIAGNOSTIC & CONSEIL RH



2018

À 2 minutes de la sortie , n°49 «Porte de Rezé».

PARKING GARANTI
Locaux climatisés

NOTRE CABINET RH ET CENTRE DE FORMATION CONTINUE

ATLANTIC CONSEIL c'est :

- Un cabinet conseil en Ressources Humaines qui vous accompagne depuis 20 ans dans le développement et la valorisation de vos compétences
- Un organisme de formation
- Un centre de bilan de compétences
- Des consultant-formateurs expérimentés et pragmatiques, proches du « terrain » et de la réalité des besoins des entreprises
- Des méthodes pédagogiques vivantes avec des mises en situations, des exercices pratiques, des partages d'expériences...

Les + d'Atlantic Conseil

- ➔ La certification qualité « Veriselect Formation » du Bureau Véritas et le référencement Datadock
- ➔ De nouvelles méthodes de formation à votre disposition pour de meilleurs résultats :

Individualiser le parcours de formation pour optimiser son efficacité :

- Analyse préalable du profil du stagiaire et de ses méthodes d'apprentissage
- Evaluation préalable de ses connaissances et de ses attentes
- Mise en œuvre d'un parcours de formation individualisé

Des formations inter-entreprises qui allient la richesse du collectif et la force de l'individuel :

- Un suivi individuel et à distance du stagiaire, inclus dans la prestation
- Une évaluation supplémentaire « à froid » associant le formateur, le stagiaire et l'encadrement

Vous découvrirez dans ce catalogue l'ensemble de nos actions de formation proposées en 2018, en complément de nos prestations de diagnostic et d'accompagnement RH.



Jeanne ZITOUN
Directrice

Nos conseillers - Formateurs

Nos formateurs-experts pluridisciplinaires reconnus tant pour leurs domaines de compétences que pour leur personnalité ont tous en commun la passion de leur métier et seront heureux de répondre à vos exigences et à celles de vos collaborateurs.



Cyril DEPREUX (Pays de la Loire)
Consultant formateur en Ressources Humaines, intervenant en conseil et en formation auprès des entreprises depuis 20 ans, titulaire d'un Master 2 en Droit social et droit de la santé au travail et formation DESA en Ressources Humaines.



Sabrina DUVAL (Pays de la Loire)
Formatrice et consultante RH avec 16 ans d'expérience auprès des entreprises de la région et titulaire d'un Master en Psychologie du travail.



Estelle ADRIEN (Bretagne)
Consultante formatrice en ressources humaines depuis 19 ans et titulaire d'un Master en droit social et d'un master 2 en RH.



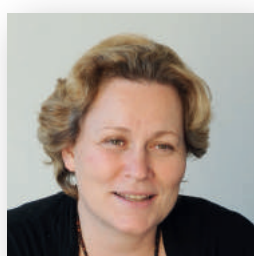
Dominique REGNIER
Expert en formation et accompagnement du développement commercial, des organisations, du Management et de la vente depuis 22 ans.



Caroline CHESNEL
Conseillère Bilan de compétences et consultante outplacement depuis 7 ans, 13 ans d'expérience en entreprise et titulaire du DESU RH «évaluation et bilan de compétences».



Sophie CAILLEAU
Conseillère en Bilan de Compétences et en bilan d'orientation depuis 7 ans. 18 ans d'expérience en cabinet RH.



Christelle COÛFFÉ
Consultante-formatrice depuis 15 ans en Communication, Management et efficacité professionnelle & Conseillère Bilan de Compétences.



Hervé BOUGRO
Consultant formateur en quête de sens dans les modalités d'apprentissage, le management et l'orientation des entreprises. Spécialisé en Mind Mapping et en intelligences multiples.

Nos locaux



Locaux climatisés



Nouveau : "Se former autrement"

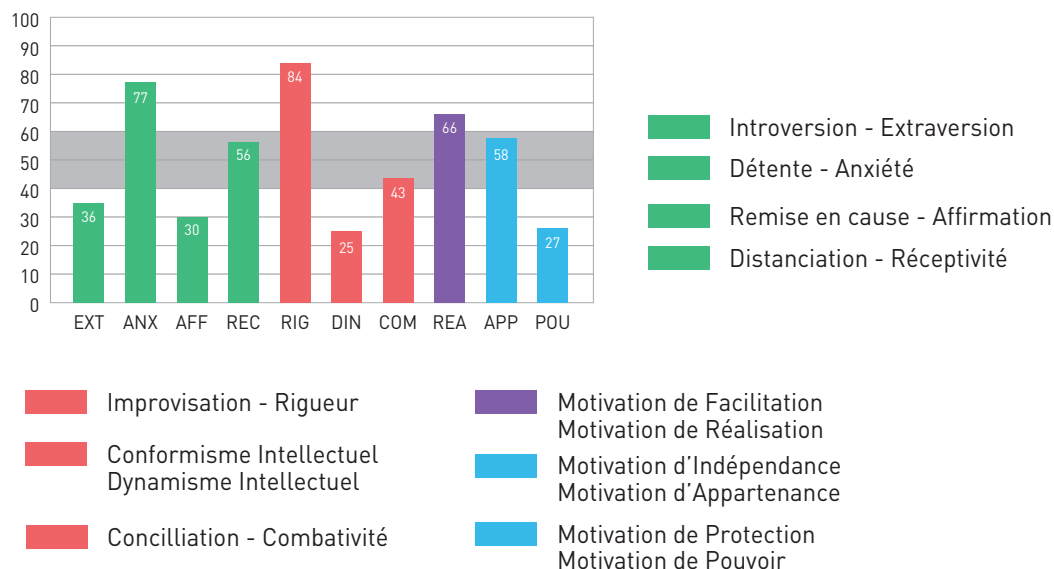


Les plus d'Atlantic Conseil

Pour un meilleur investissement et retour sur investissement de vos formations, nous vous proposons une approche innovante de l'analyse de vos besoins avec l'engagement de vous apporter une solution performante :

- Un diagnostic avant formation qui donne du sens et renforce l'efficacité de la formation
- Un plan d'action après formation qui facilite la mise en application

Pour cela, nous utilisons l'outil Eval' Performances :



Objectifs

BILAN PRÉ-FORMATION :

Cibler les besoins en formation pour se motiver, s'impliquer et s'engager.

- **Comment :** à partir d'un bilan mené par un conseiller pédagogique avant la(les) formation(s), nous identifierons vos atouts et vos points d'amélioration pour préparer ensemble votre plan de progrès individualisé.
- **Objectifs :** choisir la bonne formation, construire un plan de formation personnalisé, se fixer un plan d'actions et initier une démarche d'ouverture propice à l'apprentissage.

BILAN POST-FORMATION :

Bénéficier d'un accompagnement personnalisé.

- **J+6 mois :** à partir d'un bilan post-formatif mené par un conseiller pédagogique, nous mesurons la progression réalisée et actualisons ensemble le plan d'action.

LE SUIVI DE LA FORMATION

- **Coaching :** accompagnement en situation de travail pour ancrer durablement les outils et méthodes vus pendant la formation et faciliter la mise en œuvre du plan d'actions.

Et/ou

- **Suivi interne :** fixer une réunion de travail avec le manager, le formateur et le stagiaire pour organiser le suivi de la formation en interne et favoriser l'implication du manager.

LE SUIVI

Coaching
Suivi individuel.

LE CONSEIL

Support de formation
complet.

Les +

Disponibilité du formateur
après la formation.

APRÈS

Évaluation.
Mise en pratique.
Accompagnement.

PENDANT

Formation pratique où les
mises en situation sont
favorisées. Construction du
plan d'actions.

AVANT

Questionnaire d'évaluation de
performances pour identifier
ses atouts, ses axes de
progression et ses besoins
de formation.

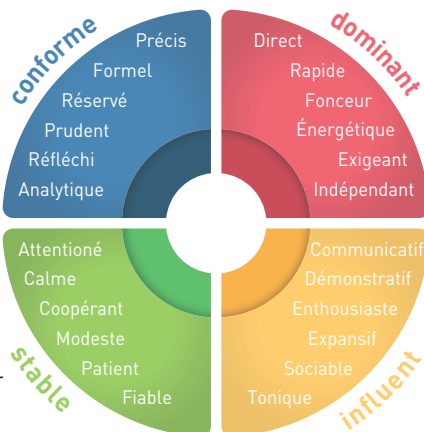
Nouveau : 2 formations inter-entreprises avec suivi individuel

2280 € H.T.* / formation / personne

LES CLEFS DE L'EXCELLENCE COMMERCIALE

Public : commerciaux et
managers commerciaux

14 et 15 **JUIN** + 19 **SEPTEMBRE**
6 et 7 **DÉCEMBRE** + 6 **MARS 2019**



L'outil DISC**

LES CLEFS D'UNE ÉQUIPE GAGNANTE ET PERFORMANTE

Public : managers de petites
et moyennes équipes

22 et 23 **MARS** + 30 **MAI**
18 et 19 **OCTOBRE** + 19 **DÉCEMBRE**

3 MOIS APRÈS LA DERNIÈRE JOURNÉE DE FORMATION

Evaluation à froid par le formateur,
le stagiaire et son hiérarchique des
résultats obtenus (Tel ou sur site)

05 1 heure

Définition du plan post formation

04 1 jour

3^e JOUR DE FORMATION EN COLLECTIF

Retour d'expériences, perfectionnement...

DANS LES 2 MOIS QUI SUIVENT

Suivi individuel

Formation métier individualisée sur 2 mois

→ révision et adaptation des objectifs
à chaque séance

03 4 x 1h15

2 JOURS DE FORMATION EN COLLECTIF

Quiz, mises en situation, auto-analyse....

→ prise d'objectifs validés par la hiérarchie

02 2 jours

01 10 mn

15 JOURS AVANT LA FORMATION

** 1 test d'évaluation DISC

Auto-évaluation des compétences métier

Ces formations sont aussi réalisables
sur mesure en intra-entreprise

Notre calendrier de formations inter-entreprises

Ressources Humaines

			Prix H.T.*	
3	• Mettre en place les entretiens professionnels	1 j	13 février / 8 novembre	395 €
2 3	• Mener les entretiens professionnels	1 j	20 février / 9 novembre	395 €
2 3	• Préparer et conduire les entretiens professionnels pour les RH	2 j	13 et 20 février / 8 et 9 nov.	750 €
	• Gérer la procédure de recrutement	1 j	nous consulter	376 €
2	• Réussir ses entretiens de recrutement	1 j	6 juin / 10 octobre	376 €
	• NOUVEAU. De l'entretien professionnel au plan de formation	2 j	nous consulter	750 €
2	• Formation de tuteur et transfert de compétences	1 j	12 juin / 18 septembre	370 €
2	• Recruter et intégrer un travailleur en situation de handicap	1 j	6 juin / 10 octobre	370 €
	• CYCLE RH (environ 1 à 2 jours de formation par mois pendant 4 à 6 mois)	6 j	Nous consulter	2094 €

Droit du travail

				Prix H.T.*
2	• Les fondamentaux du droit du travail	2 j	15 et 20 mars / 4 et 11 oct.	760 €
	• Actualité du droit du travail : La Loi Travail	1 j	22 février / 20 novembre	390 €
	• La gestion des contrats de travail (CDD, CDI, CTT...)	1 j	nous consulter	390 €
	• Le droit du travail pour les managers	2 j	nous consulter	750 €
	• Nouveau De l'entretien professionnel au plan de formation	2 j	nous consulter	750 €
	• Formation des délégués du personnel	1 j	17 avril / 4 décembre	390 €
	• Gérer les représentants du personnel dans une PME	1 j	nous consulter	390 €
	• Formation des membres du CE (économique et juridique)	3 j	nous consulter	1 035 €
	• Rupture du contrat de travail	1 j	nous consulter	350 €
	• CYCLE Droit du Travail (environ 1 à 2 jours de formation par mois pendant 4 à 6 mois)	7 j	nous consulter	2 495 €

Mémoire et Mind Mapping

				Prix H.T.*
1	• Développez votre mémoire et votre efficacité professionnelle avec la méthode du Mind Mapping	2 j	21 et 22 juin / 13 et 14 déc.	795 €

1 Financement OPCALIM actions collectives (Catalog' TPE - PME)

2 Financement OPCALIA actions collectives

3 Financement AGEFOS PME CGM actions collectives (100% formation)

* T.V.A. en vigueur : 20% - Retrouvez toute notre offre sur www.atlantic-conseil.fr

Management et encadrement

Prix H.T.*

3	• Encadrer, animer et motiver son équipe Nouveau !!! Test d'évaluation inclus (DISC)	3 j (2+1)	22 et 23 mars + 30 mai 18 et 19 octobre + 19 décembre	1 310 €
3	• Bien communiquer en situation de management	2 j	22 et 23 mars / 18 et 19 octobre	860 €
	• Déléguer et développer la confiance dans l'équipe	2 j	nous consulter	750 €
2	• Gérer efficacement son temps et celui de son équipe	2 j	nous consulter	750 €
2	• Préparer et conduire les entretiens professionnels pour les managers	1 j	29 mars / 16 octobre	395 €
	• Cycle Manager	7 j	nous consulter	2 805 €
	• Méthode d'assertivité : développer son leadership	2 j	12 et 13 avril / 22 et 23 novembre	750 €
1	• Savoir Gérer les conflits	1 j	12 et 13 avril / 22 et 23 novembre	750 €

Communication et Efficacité personnelle

Prix H.T.*

2	• Communiquer aisément en s'adaptant à ses interlocuteurs *	2 j	nous consulter	825 €
	• Gagner en affirmation dans son environnement professionnel : Assertivité	2 j	12 et 13 avril / 22 et 23 novembre	750 €
	• Maîtriser son temps et développer son efficacité personnelle	2 j	nous consulter	750 €
1	• Développer votre mémoire et votre efficacité professionnelle avec la méthode du Mind Mapping	2 j	22 et 23 juin / 13 et 14 décembre	795 €
1	• Gérer les conflits	2 j	12 et 13 avril / 22 et 23 novembre	750 €

Développement des Relations commerciales

Prix H.T.*

*	• Adapter la vente et à la personnalité du client	2 j	nous consulter	825 €
*	• Booster son talent et développer son activité commerciale	3 j	14 et 15 juin + 19 septembre; 6 et 7 décembre + 6 mars 2019	1 310 €
	• Perfectionnement des techniques de vente : négocier et conclure	2 j	nous consulter	750 €
1	• Prospector et développer les ventes par téléphone	2 j	14 et 15 juin / 6 et 7 décembre	750 €
	• Formation des non commerciaux à la relation client	2 j	Nous consulter	730 €
	• Gérer les comportements et les situations difficiles au téléphone	1 j	Nous consulter	375 €
	• L'accueil téléphonique au service de l'image de l'entreprise	1 j	Nous consulter	375 €

 Nouveau !!! Test d'évaluation inclus (DISC)

* T.V.A. en vigueur : 20% - Retrouvez toute notre offre sur www.atlantic-conseil.fr

Nouveau : Bilans de compétences et accompagnements individuels "à la carte"

- **Bilans modulaires** (de 8 à 10 heures, et sur 4 à 12 Semaines)

Atlantic Conseil participe, avec le FONGECIF Pays de la Loire, à l'expérimentation 2016, 2017 et reconduite jusqu'au 30 juin 2018 des bilans modulaires adaptés à la situation de la personne qui a le choix parmi les modules suivants :

- Module 1.1 : Prendre du recul face à une problématique de santé au travail
- Module 1.2 : Identifier ses ressources dans une situation de difficulté au travail
- Module 2 : Créer une activité complémentaire, son emploi, une entreprise, reprendre une entreprise
- Module 3 : Savoir identifier son orientation professionnelle
- Module 4 : Se positionner sur le marché du travail
- Module 5 : Reprendre une activité après une période d'interruption
- Module 6 : Inventorier et promouvoir ses compétences

- **Bilan de compétences**

- 3 phases d'une durée totale de 24 heures - amplitude de 2 à 4 mois
- 3 centres agréés sur Rezé, Basse-Goulaine et Nantes (Carquefou)
- Agrément par le FONGECIF, UNIFORMATION, UNIFAF, AFDAS, ANFH, FAFSEA, VIVEA, OPCALIM

- **Bilan de préparation à la mobilité interne**

- Notamment suite à l'entretien professionnel
- Utilisation de l'outil Eval Performances

- **Diagnostic professionnel** (2 à 4 heures)

- A la demande du manager ou du salarié, faire un point sur ses compétences, ses motivations...à tout moment de sa carrière
- Utilisation de l'outil Eval Performances

- **Coaching (nous consulter)**



Toutes ces formations et d'autres encore
sont disponibles sur mesure

Contactez nos conseillers
au **02 40 34 43 91**

3 place de l'Europe - 44400 Rezé
info@atlantic-conseil.fr

www.atlantic-conseil.fr

